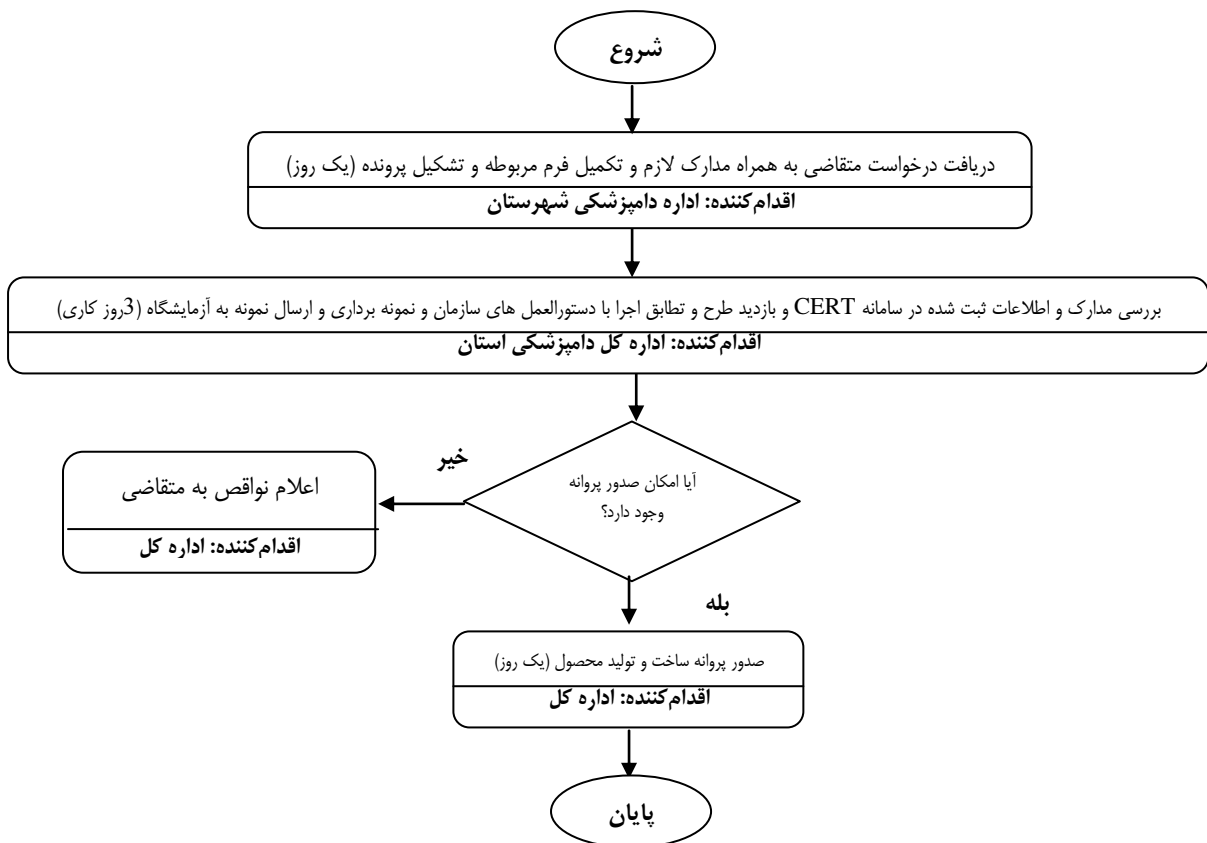


فرآیند صدور پروانه ساخت و تولید محصول



مدارک لازم :

- 1) فرم تکمیل شده تقاضای صدور پروانه
- 2) تصویر گواهی معتبر ثبت
- 3) آخرین آگهی آخرین تغییرات شرکت در روزنامه رسمی (موضوع فعالیت باید تولید دارو و مواد مصرفی دامپزشکی باشد)
- 4) نتایج آزمایشات کنترل کیفی بیج اول در آزمایشگاه مرکز تشخیص
- 5) پرونده جامع اطلاعات محصول (در صورت نیاز حسب نوع کالا)
- 6) مستندات نتایج آزمایشات پایداری براساس عمر قفسه ای محصول
- 7) نتایج آزمایش بیواکی والانسی، فارمی، تجربی، بررسی باقیمانده دارویی
- 8) نمونه برجسب و لیبیل (و بروشور رنگی) محصول و یا کاتالوگ تجهیزات موردنظر برابر ضوابط سازمان دامپزشکی کشور
- 9) تصویر پروانه مسئول فنی کارخانه محل تولید
- 10) تصویر آگهی ثبت نام یا علامت تجاری (در صورت تمایل به استفاده از نام یا علامت تجاری)
- 11) تعهد در ظهر پروانه مورد درخواست متقاضی

زمان فرآیند 5 روز کاری